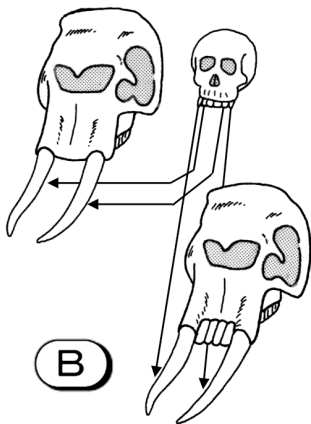


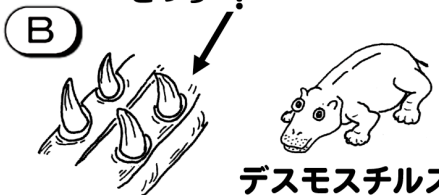
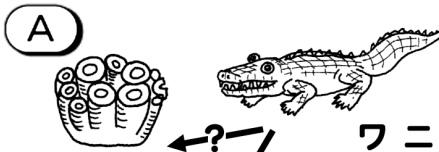
実物が見られる場所を地図で探し、確かめに行きましょう

A
せつし
切歯がの
びたもの

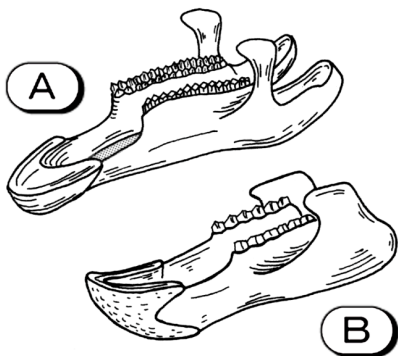


けんし
犬歯がの
びたもの

B



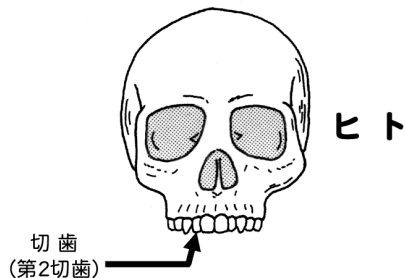
どっち?



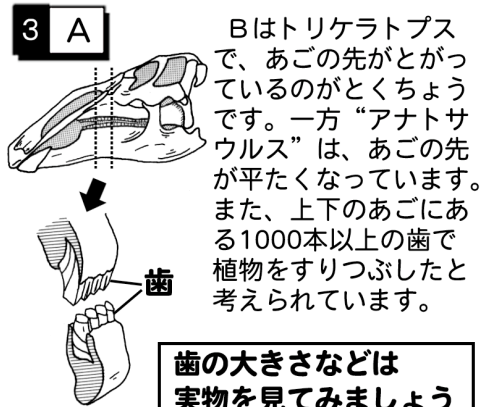
問題の答え

はかせの解説

1 A イヌやライオン、イノシシの牙は犬歯がのびたものですが、ゾウの牙は切歯がのびたものです。



2 B ワニはとがった歯を持っています。この歯でえさの動物をつかまえますが、すりつぶすことはできません。Aは今から約1200万年前の海辺に住んでいたぜつめつホニュウ類、デスマスチルスのおく歯です。多くの歯が集まったように見えますが、1本のおく歯です。この歯は、浅い海に住んでいた小動物や植物をすりつぶすのにてきた形をしています。



歯の大きさなどは実物を見てみましょう

クイズでめぐる
のんほいパーク
自然史博物館

②

歯の
はかせ
コース



豊橋市自然史博物館

? 問題です

右のA・Bから答えをえらんでください



ゾウの牙の問題

1 ゾウの牙はどっちがのびたもの?

デスマスチルスとワニの歯の問題

2 ワニの歯はどちらでしょう?

自然史博物館にある実物恐竜化石の歯とあごの問題

3 アナトサウルスの歯(下あご)はどっち?