


企画展

会場 自然史博物館イントロホール ほか

期間	タイトル	内容
2024年4月13日± ▶6月2日㊟	新蔵資料／ 学芸員の研究成果紹介展	博物館に新たに収蔵された資料、学芸員の最新の研究成果を紹介します。
2024年10月26日± ▶11月24日㊟	第20回 自然史博物館自由研究展 表彰式●11月2日±予定	市内の小中学生による生物・地学分野の優秀な自由研究作品を展示します。
2024年12月14日± ▶2025年1月19日㊟	干支展 巳 	2025年は巳年。へびをはじめ、干支の生きものにまつわるいろいろな標本を紹介します。

博物館のウラワザ見せます!

会場 自然史スクエア

普段は目にする事のない標本作製の様子や調査・研究を行っている様子を展示室内で大公開!

※詳細は、下記ホームページからどうぞ。

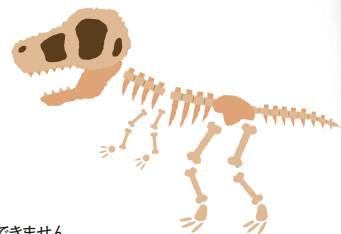
年間スケジュール	
4月	植物
5~6月	貝類
7~9月	昆虫
10~11月	脊椎動物
12月	化石
1月	魚類
2~3月	岩石・鉱物



お得な年間優待券を好評販売中! 特別企画展&大型映像が見放題!

購入日から1年間有効
特別企画展&大型映像が
何度でも観られてお得!


※本人のみ有効(譲渡・貸与禁止、本人確認をする場合あり)。
※入園料は別途必要で、有料ワークショップの参加費等は含まれません。
※提示のない場合は通常の観覧料をいただきます。
※盗難・紛失等による補償、その他一切の責任は負いません。 ※再発行はできません。



販売価格
大人
2,000円
小・中学生
500円



豊橋市自然史博物館

〒441-3147 豊橋市大岩町字大穴1-238 (豊橋総合動植物公園 内)
TEL (0532) 41-4747

開館時間 ● 午前9時~午後4時30分(入館は閉館30分前まで)
※時期やイベント等により、変更となる場合があります。

休館日 ● 毎週月曜日(月曜日が祝日・振替休日の場合はその翌平日)、12月29日~1月1日
入園料 ● 大人600円(480円)、小・中学生、市内在住70歳以上100円(80円)

※未就学児は無料 ※ ()内は30名以上の団体料金。
※この料金で博物館・動物園・植物園が観覧できます。
※身体障害者手帳・療育手帳・精神障害者保健福祉手帳の所持者とその付添いの方、ほの国こどもパスポート所持者は総合動植物公園入園料だけでなく、特別企画展観覧料、大型映像観覧料も無料となります。入口等でご提示ください。

詳細はホームページからどうぞ!

<https://www.toyohaku.gr.jp/sizensi/>

行事日程、定員などは都合により変更される場合もありますので、最新の情報をホームページで確認してください。

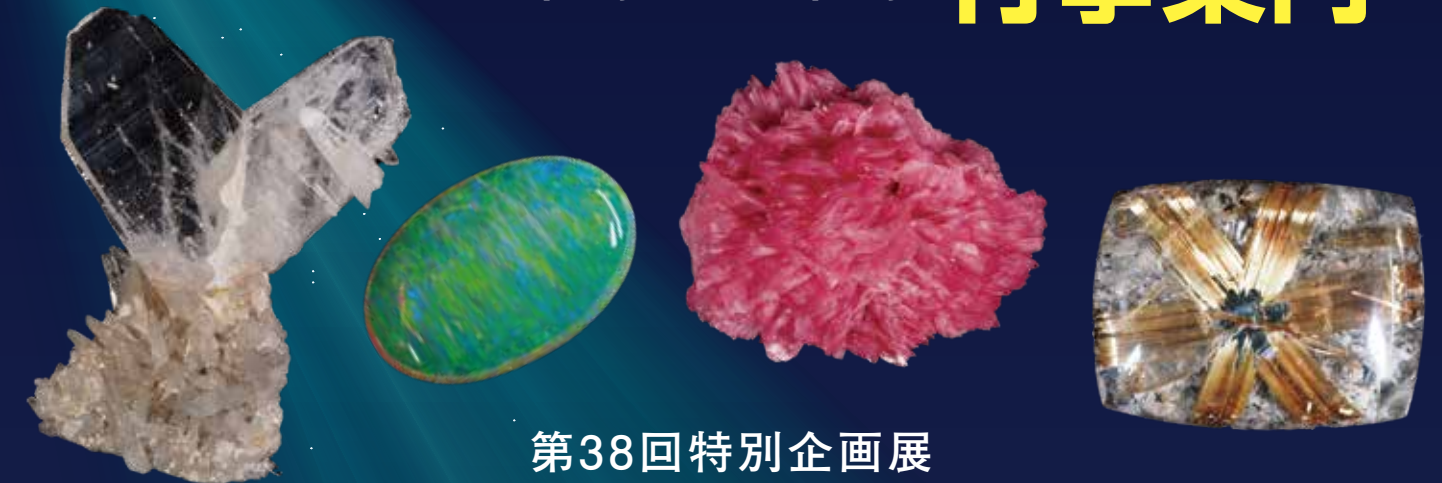


※行事は都合により変更する場合があります。
※この行事案内はカラーユニバーサルデザインに対応しています。



豊橋市自然史博物館 行事案内

2024年4月~2025年3月



第38回特別企画展

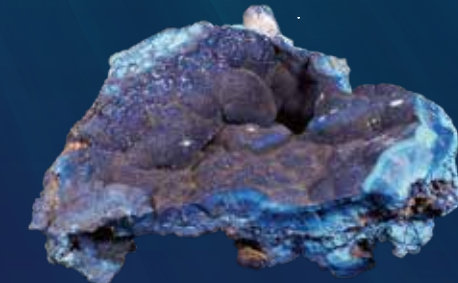
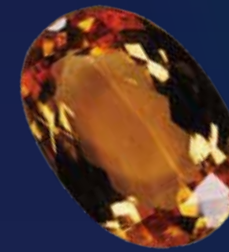
キセキの結晶 ↓ 鉱物

Wonderful Crystals and Mineral from EARTH Maravillosos Cristais e Minerais da TERRA Wunderbare Kristalle und Mineralien aus der ERDE
©2024 Toyohashi Museum of Natural History

2024.7/12 (金) ~ 9/23 (月・休)

観覧料

大人 ● 800円
小・中学生、市内在住70歳以上 ● 400円
未就学児無料



特別企画展開催記念行事

展示解説会も多数開催! 詳しくはホームページでご確認ください。

講演会 7月21日㊟ 14:00~15:30
日本産鉱物の魅力
講師 ● 国立科学博物館研究主幹 門馬 綱一さん

解説会 8月10日± 11:00~12:00 / 13:30~14:30
アンカットダイヤモンド
~人と出会った奇跡の結晶~
講師 ● 諏訪貿易株式会社 諏訪 久子さん

ジオツアー 8月24日± 9:00~16:30
高級化粧品の正体を探る

ワークショップ 7月25日木・8月16日金
8月31日±・9月21日±
9:30~10:30 / 11:00~12:00
鉱物結晶模型を作ってみよう

ワークショップ 8月8日木 10:00~12:00
結晶を調べる
-岩石のプレパラートを作ろう-

ワークショップ 8月11日㊟祝 13:30~15:00
小さな鉱物を探してみよう

※詳細は裏面や特別企画展チラシをご覧ください。

自然史博物館 ワークショップ・講演会・解説会スケジュール

No.	期日	種別	タイトル	内容・講師など	場所(集合場所)	対象	定員	参加費	申込方法(申込締切)
1	4/6(土) 13:30~14:00	解説会	アンモナイトを見てみよう	アンモナイトについて、実物化石を使って紹介します。 学芸員：一田昌宏	自然史博物館 自然史スクエア	どなたでも		無料	不要
2	4/13(土) 11:00~11:30 13:30~14:00	解説会	収蔵庫見学会「骨」	博物館の収蔵庫に保管されている未公開資料を見学できます。 学芸員：安井謙介	自然史博物館 収蔵庫等	どなたでも	各回 15人	無料	当日先着
3	4/14(日) 13:30~14:00	解説会	すきまに生える植物入門	博物館前の舗装のすきまに生える植物を紹介します。 学芸員：榊田真也	自然史博物館 ピロティ	どなたでも	20人	無料	当日先着
4	6/8(土) 9:00~12:30 予備日6/9(日)	ワークショップ	潮干狩りで生きものを探そう	干潟で見られる貝類やカニ類を観察し、干潟の生態系を学びます。 学芸員：西 浩孝	前芝海岸 (のんほいパークP) 集合・解散(バス使用)	小1以上 小学生は保護者同伴	25人	無料	往復はがき 5/23(木)締切、抽選
5	6/9(日) 13:30~15:00	ワークショップ	虫と遊ぼう	シロアリや風船虫、コメツキなど、昆虫の行動を利用して虫たちと遊ぼう。 学芸員：菊地波輝・長谷川道明	自然史博物館	どなたでも		無料	不要
6	6/22(土) 13:30~14:00	解説会	カタツムリのひみつ	カタツムリの面白い生態や行動を紹介します。 学芸員：西 浩孝	自然史博物館	どなたでも		無料	不要
7	6/23(日) 11:00~11:30 13:30~14:00	解説会	収蔵庫見学会「岩石・鉱物」	博物館の収蔵庫に保管されている未公開資料を見学できます。 学芸員：丹羽美春	自然史博物館 収蔵庫等	どなたでも	各回 15人	無料	当日先着
8	7/14(日) 13:30~14:00	解説会	特別企画展展示解説会	特別企画展会場で担当学芸員が展示解説を行います。 学芸員：加藤千茶子 ※観覧料必要	自然史博物館 特別企画展示室	どなたでも		無料	不要
9	7/15(月・祝) 13:30~14:00	解説会	特別企画展展示解説会	特別企画展会場で担当学芸員が展示解説を行います。 学芸員：丹羽美春 ※観覧料必要	自然史博物館 特別企画展示室	どなたでも		無料	不要
10	7/21(日) 14:00~15:30	講演会	特別企画展記念講演会 日本産鉱物の魅力	ハート型の日本式水晶や、日本刀そっくりの輝安鉱など、日本産鉱物を中心にその魅力を紹介します。 国立科学博物館研究主幹：門馬綱一さん	自然史博物館 講堂	小4以上	60人	無料	スマホまたはPCで 7/20(土) 9:00締切、申込順
11	7/24(水) 9:20~12:00 予備日7/25(木)	ワークショップ	外来魚調査隊	ため池で外来魚調査を行い、見分け方や問題点について学びます。 学芸員：坂本博一	向山大池 (市民文化会館前集合・解散)	どなたでも 小学生以下は保護者同伴	30人	200円	往復はがき 7/2(火)締切、抽選
12	7/25(木) 9:30~10:30 11:00~12:00	ワークショップ	鉱物結晶模型を作ってみよう	本物の鉱物結晶からとった型を使って、キラキラ結晶模型を作ります。 学芸員：加藤千茶子・丹羽美春 ※観覧料必要	自然史博物館 特別企画展示室	小学生以上 小学生は保護者同伴	各回 10人	300円	当日先着
13	7/27(土) 9:00~16:30 予備日7/28(日)	ジオツアー	豊川の石はどこから?	身近な河川である豊川に集まる石のルーツを探ります。 学芸員：加藤千茶子	新城市、設楽町 (のんほいパークP) 集合・解散(バス使用)	小4以上	20人	無料	スマホまたはPCで 7/16(火) 9:00締切、抽選
14	7/31(水) 14:00~15:00	ワークショップ	砂の中から微小貝を探そう	貝殻の入った砂の中から小さな貝を探します。 学芸員：西 浩孝	自然史博物館 講堂	どなたでも	30人	無料	当日先着
15	8/1(木) 13:00~14:00	ワークショップ	チリモン探し体験	シラスに混じって漁獲された小さな生き物を探します。ピンセット、ルーペをお持ちください。 学芸員：坂本博一	自然史博物館 講堂	どなたでも	30人	無料	当日先着
16	8/3(土) 13:00~ なくなり次第終了	ワークショップ	アンモナイトや三葉虫のレプリカを作ってみよう	実物化石からとった型を使ってレプリカを作ります。 学芸員：一田昌宏	自然史博物館 自然史スクエア	どなたでも	100人	100円	当日先着
17	8/8(木) 10:00~12:00	ワークショップ	結晶を調べる 一岩石プレパラートを作ろう	石を薄く切って磨き、造岩鉱物を特殊な顕微鏡などを使って観察します。 学芸員：加藤千茶子・丹羽美春	自然史博物館 学習室	小4以上	10人	300円	スマホまたはPCで 7/25(木) 9:00締切、抽選
18	8/9(金) 10:00~12:00	ワークショップ	クジラの骨を洗おう(小・中学生版)	骨格標本作製中のマッコウクジラの洗骨作業を体験します。 学芸員：安井謙介	自然史博物館 学習室・ピロティ	小4以上~中学生	10人	1000円	往復はがき 7/25(木)締切、抽選 スマホまたはPCで 7/19(金) 9:00締切、抽選
19	8/10(土) 10:00~11:30	ワークショップ	化石クリーニング体験	三葉虫化石を専用道具を使用して石の中から掘り出す、クリーニング作業を体験します。 学芸員：一田昌宏	自然史博物館 学習室	小4以上~中学生	4人	1000円	スマホまたはPCで 7/19(金) 9:00締切、抽選
20	8/10(土) 13:00~15:00	ワークショップ	化石クリーニング体験	三葉虫化石を専用道具を使用して石の中から掘り出す、クリーニング作業を体験します。 学芸員：一田昌宏	自然史博物館 学習室	高校生以上	4人	1000円	スマホまたはPCで 7/19(金) 9:00締切、抽選
21	8/10(土) 11:00~12:00 13:30~14:30	解説会	特別企画展記念解説会 アンカットダイヤモンド ~人と出会った奇跡の結晶~	宝石の王様「ダイヤモンド」。その研磨されていないダイヤモンド原石(アンカット)の魅力を紹介し、 諏訪貿易株式会社・諏訪久子さん ※観覧料必要	自然史博物館 特別企画展示室	どなたでも		無料	不要
22	8/11(日・祝) 13:30~15:00	ワークショップ	小さな鉱物を探してみよう	砂礫の中から鉱物を取り出し、実験を交えつつその特徴を探ります。 学芸員：加藤千茶子	自然史博物館 学習室	小4以上	20人	200円	スマホまたはPCで 8/4(日) 9:00締切、申込順
23	8/13(火) 13:30~14:00	解説会	特別企画展展示解説会	特別企画展会場で担当学芸員が展示解説を行います。 学芸員：加藤千茶子 ※観覧料必要	自然史博物館 特別企画展示室	どなたでも		無料	不要
24	8/16(金) 9:30~10:30 11:00~12:00	ワークショップ	鉱物結晶模型を作ってみよう	本物の鉱物結晶からとった型を使って、キラキラ結晶模型を作ります。 学芸員：加藤千茶子・丹羽美春 ※観覧料必要	自然史博物館 特別企画展示室	小学生以上 小学生は保護者同伴	各回 10人	300円	当日先着
25	8/16(金) 10:00~12:00	ワークショップ	クジラの骨を洗おう(大人版)	骨格標本作製中のマッコウクジラの洗骨作業を体験します。 学芸員：安井謙介	自然史博物館 学習室・ピロティ	高1以上	10人	1000円	往復はがき 8/1(木)締切、抽選
26	8/17(土) 13:30~14:00	解説会	特別企画展展示解説会	特別企画展会場で担当学芸員が展示解説を行います。 学芸員：丹羽美春 ※観覧料必要	自然史博物館 特別企画展示室	どなたでも		無料	不要
27	8/24(土) 9:00~16:00	ジオツアー	高級化粧品に正体を調べる	高級化粧品などに使われている鉱物原料、その産地を訪ね、正体に迫ります。 学芸員：加藤千茶子・丹羽美春	東栄町 (のんほいパークP) 集合・解散(バス使用)	小4以上	20人	無料	スマホまたはPCで 8/8(木) 9:00締切、抽選
28	8/31(土) 9:30~10:30 11:00~12:00	ワークショップ	鉱物結晶模型を作ってみよう	本物の鉱物結晶からとった型を使って、キラキラ結晶模型を作ります。 学芸員：丹羽美春 ※観覧料必要	自然史博物館 特別企画展示室	小学生以上 小学生は保護者同伴	各回 10人	300円	当日先着
29	9/7(土) 13:30~14:00	解説会	特別企画展展示解説会	特別企画展会場で担当学芸員が展示解説を行います。 学芸員：加藤千茶子 ※観覧料必要	自然史博物館 特別企画展示室	どなたでも		無料	不要
30	9/21(土) 9:30~10:30 11:00~12:00	ワークショップ	鉱物結晶模型を作ってみよう	本物の鉱物結晶からとった型を使って、キラキラ結晶模型を作ります。 学芸員：加藤千茶子 ※観覧料必要	自然史博物館 特別企画展示室	小学生以上 小学生は保護者同伴	各回 10人	300円	当日先着
31	9/23(月・休) 13:30~14:00	解説会	特別企画展展示解説会	特別企画展会場で担当学芸員が展示解説を行います。 学芸員：丹羽美春 ※観覧料必要	自然史博物館 特別企画展示室	どなたでも		無料	不要
32	10/12(土) 13:30~14:30	ワークショップ	身近な植物入門	のんほいパークとその周辺に生えている植物を観察します。 学芸員：榊田真也	自然史博物館 のんほいパーク周辺 (自然史博物館入口集合)	どなたでも 小学生以下は保護者同伴	10人	無料	当日先着
33	10/13(日) 13:30~14:00	解説会	サメの歯を見てみよう	実物標本を見ながら歯の形や機能について紹介します。 学芸員：坂本博一	自然史博物館	どなたでも		無料	不要
34	10/19(土) 11:00~11:30 13:30~14:00	解説会	収蔵庫見学会「昆虫」	博物館の収蔵庫に保管されている未公開資料を見学できます。 学芸員：菊地波輝	自然史博物館 収蔵庫等	どなたでも	各回 15人	無料	当日先着
11月「とよほし科学月間」です									
35	11/3(日・祝) 14:30~16:00	講演会	名古屋大学出前授業① 動物のからだを彩るしくみ	メダカの色素細胞の研究からわかったことを中心に解説します。 リージョナルフィッシュ株式会社(前名古屋大学講師)：橋本寿史さん	自然史博物館 講堂	小3以上	60人	無料	スマホまたはPCで 11/2(土) 9:00締切、申込順
36	11/16(土) 14:30~16:00	講演会	名古屋大学出前授業② 小惑星探査機はやぶさ2の冒険	はやぶさ2の旅と「リュウグウ」の岩石からわかったことを紹介します。 名古屋大学特任准教授：櫻井郁也さん	自然史博物館 講堂	小3以上	60人	無料	スマホまたはPCで 11/15(金) 9:00締切、申込順
37	11/23(土・祝) 14:30~16:00	講演会	名古屋大学出前授業③ 昆虫ともっと小さな生き物の不思議な関係	カミキリムシやクワガタムシなどの昆虫の体の中には、どんな微生物がいるのでしょうか? 名古屋大学講師：土岐和多瑠さん	自然史博物館 講堂	小3以上	60人	無料	スマホまたはPCで 11/22(金) 9:00締切、申込順
38	11/24(日) 13:30~15:00	ワークショップ	スズメバチの巣を解体してみよう	スズメバチの巣を解体して、スズメバチを知ろう。 学芸員：菊地波輝・長谷川道明	自然史博物館	どなたでも		無料	不要
39	12/1(日) 11:00~11:30 13:30~14:00	解説会	収蔵庫見学会「貝類」	博物館の収蔵庫に保管されている未公開資料を見学できます。 学芸員：西 浩孝	自然史博物館 収蔵庫等	どなたでも	各回 15人	無料	当日先着
40	12/7(土) 11:00~11:30 13:30~14:00	解説会	収蔵庫見学会「植物」	博物館の収蔵庫に保管されている未公開資料を見学できます。 学芸員：榊田真也	自然史博物館 収蔵庫等	どなたでも	各回 15人	無料	当日先着
41	1/4(土) 13:30~14:00	解説会	展示解説会「ヘビの骨」	干支の動物「ヘビ」の骨について、詳しく紹介します。 学芸員：安井謙介	自然史博物館 イントロホール	どなたでも		無料	不要
42	1/25(土) 9:00~16:30 予備日2/1(土)	ジオツアー	東三河砂紀行	表浜をはじめとする身近な砂の世界を探ります。 学芸員：加藤千茶子・一田昌宏	田原市ほか (のんほいパークP) 集合・解散(バス使用)	小4以上	20人	無料	スマホまたはPCで 1/9(木) 9:00締切、抽選
43	2/15(土) 11:00~11:30 13:30~14:00	解説会	収蔵庫見学会「岩石・鉱物」	博物館の収蔵庫に保管されている未公開資料を見学できます。 学芸員：加藤千茶子	自然史博物館 収蔵庫等	どなたでも	各回 15人	無料	当日先着

申込方法が往復はがきの場合

行事名を明記のうえ、右記のとおり必要事項を記入して、往復はがきでお申し込みください。申込締切日必着。往復はがき1枚につき1つの行事の申込みを受け付けます。(応募多数の場合は抽選となります。)

往復はがきの書き方

返信 郵便番号 〇〇〇-〇〇〇〇

あなたの
ご住所、氏名、
郵便番号

往信の裏面

- 参加希望のNo. 行事名と開催日
- 参加希望者 全員の名前(学年)
- 住所
- 電話番号

返信 4411-31147

豊橋市大岩町
字大穴1-238
豊橋市
自然史博物館
「〇〇※」係

返信の裏面

(何も書かないでください)


※〇〇の中に行事名をご記入ください

申込方法がスマホまたはPCでの場合

ホームページにあるイベント案内から各講演会等のページに進み、そこからお申し込みください。
スマホ・PCをお持ちでない方は電話でお申し込みください。
申込締切以降は、電話で空き状況をお問い合わせ可能です。

詳細、申込みはこちらから

▼イベント案内ページ
<https://www.toyohaku.gr.jp/sizensi/03event/2024/>



※お車で来園の場合は、駐車場料金が別途必要となります。※行事は、都合により変更・中止することがあります。